

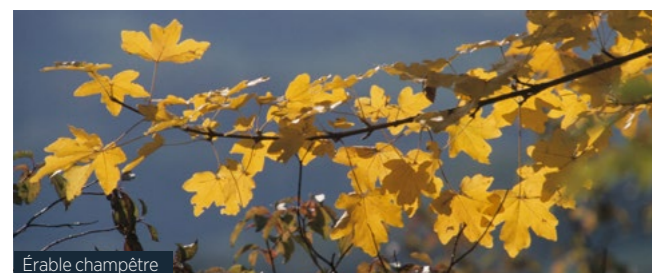
La lisière forestière : un véritable écosystème à préserver

La lisière forestière joue un rôle essentiel pour le bon équilibre de la forêt : elle est favorable au développement des espèces végétales et animales qui vivent dans les milieux forestiers intermédiaires, entre les milieux ouverts (la ville) et l'intérieur de la forêt.

On y trouve

<p>25 ESPÈCES D'ARBRES</p>	<p>18 ESPÈCES D'ARBUSTES ET ARBRISSEAUX</p>	<p>85 ESPÈCES DE PLANTES HERBACÉES ET GRIMPANTES</p>
---	--	---

Ces espèces ont **besoin de lumière** pour se développer et sont donc **favorisées par le réétagement**. La plupart d'entre elles sont des espèces typiques des forêts d'Île-de-France.



Érable champêtre



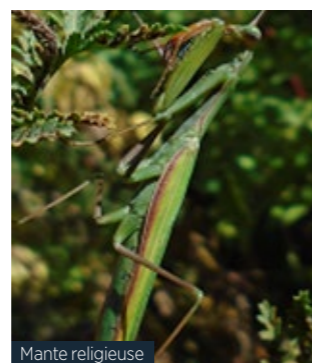
Millepertuis perforé



Orchis mouche

La diversité des espèces végétales permet alors à la faune de se développer. Les espèces animales de la lisière de la forêt domaniale de Saint-Germain bénéficieront également des travaux de réétagement grâce à la création de nouveaux abris et de ressources alimentaires.

En voici quelques-unes :



Mante religieuse



Faucon crécerelle



Chardonneret élégant

Ce travail de réétagement en faveur de la biodiversité s'inscrit dans la démarche environnementale globale menée par l'équipe du tram T13. Cette démarche vise à éviter, réduire et compenser les impacts environnementaux du projet.

Pour en savoir plus sur les actions de préservation de l'environnement, scannez le QR code ci-contre :



Le tram T13 et vous



www.tram13.fr



contact@tram13-express.fr



01 47 42 02 31



INFO TRAVAUX

Aménagement de la lisière forestière en faveur de la biodiversité Saint-Germain-en-Laye



Lisière de forêt

À Saint-Germain-en-Laye, la lisière forestière est un espace clé entre la forêt domaniale et la ville. Elle joue un rôle essentiel pour le bon équilibre de la forêt car elle présente une diversité d'espèces végétales et animales qu'il est important de favoriser. Pour veiller à son bon développement, la lisière en bordure de la future ligne de tram T13 est aménagée de façon « progressive » ou « étagée », selon un processus qui s'appelle le réétagement.

Découvrez le processus de réétagement et ses bénéfices pour la biodiversité

Des coupes d'arbres ont été réalisées dans le cadre des travaux du tram. Ces coupes peuvent induire des changements dans les milieux forestiers : les arbres de la bordure de la forêt se retrouvent fragilisés par une exposition directe au vent. Île-de-France Mobilités, qui travaille de concert avec l'Office National des Forêts, s'est engagée à réaliser des plantations et à aménager une lisière étagée.

Suite à la plantation de 17 hectares dans la forêt domaniale, place à la réalisation du réétagement, dont les travaux débutent mi-novembre.

Cela consiste à **créer trois niveaux de végétation au sein de la lisière forestière :**



Le réétagement entraîne une **modification importante du paysage forestier**. En effet, des coupes d'arbres permettront de créer les premières bandes de végétation qui seront plus basses qu'actuellement. Les arbres remarquables seront préservés. Les différents niveaux de végétation, y compris les niveaux plus

bas (herbe et ronces ; arbustes et buissons), font partie intégrante de la forêt. Ils constituent des **espaces particulièrement favorables au développement des espèces végétales et animales** de la lisière. Ils permettent également de **protéger les grands arbres du massif forestier des effets du vent et de l'ensoleillement direct**.



Chemin d'exploitation créé pour préserver les sols



Structure en bois aménagée pour favoriser la présence d'espèces animales

En quoi consistent les travaux de réétagement de la lisière ?

Étape 1 le diagnostic

Tout d'abord, un état des lieux des espèces végétales présentes a été réalisé par l'ONF afin de les répertorier et de connaître les spécificités de la lisière. Les arbres remarquables présents dans la lisière ont fait l'objet d'une étude approfondie et seront ainsi préservés.

Étape 2 les travaux de création de la lisière étagée

Pour dessiner cette lisière étagée et lui permettre de se développer, plusieurs phases de travaux sont prévues :



Mi-novembre 2020
Création et entretien de chemins d'exploitation afin de préserver les sols.



Coupes d'arbres sur une profondeur de 30 mètres. Ces travaux, d'une durée de 4 à 8 semaines, permettent de dessiner la deuxième strate de la lisière étagée. Celle-ci est propice au développement des arbustes et des arbres fruitiers.



Début décembre 2020
Aménagement de petites structures faites de bois ou de branchages pour favoriser la présence d'espèces animales comme les insectes ou les petits mammifères.



Février/mars 2021
Remise en état des chemins.



Été 2021
Travail de fauchage pour entretenir la première strate de la lisière et **diagnostic sanitaire des gros arbres**.

Étape 3 le suivi à long terme et les travaux d'entretien

Île-de-France Mobilités s'engage à assurer un suivi d'une durée de 10 ans de la lisière. Pour cela, elle travaille en partenariat avec l'ONF qui a établi un plan de gestion définissant les opérations nécessaires au développement de la lisière et à son suivi. Des interventions régulières auront alors lieu pour accompagner le bon développement de la lisière.



🚫 Fermeture temporaire de l'accès aux chemins de forêt

OÙ VONT SE DÉROULER LES TRAVAUX ?

Les travaux de réétagement se dérouleront en bordure de forêt de Saint-Germain le long de la route des Loges, sur une partie de l'avenue du Président John Fitzgerald Kennedy et sur une partie de la RN184.

QUELLE EST LA DURÉE DES TRAVAUX ?

Les travaux de coupes d'arbres débuteront à partir de la mi-novembre 2020 pour une durée de 4 à 8 semaines.

QUELS SONT LES IMPACTS À PRÉVOIR ?

Certains accès aux parkings et aux cheminements piétons traversant la lisière pourront momentanément être fermés durant les travaux. Une signalisation et une déviation seront mises en place. Les travaux n'auront pas d'impacts sur la circulation automobile.